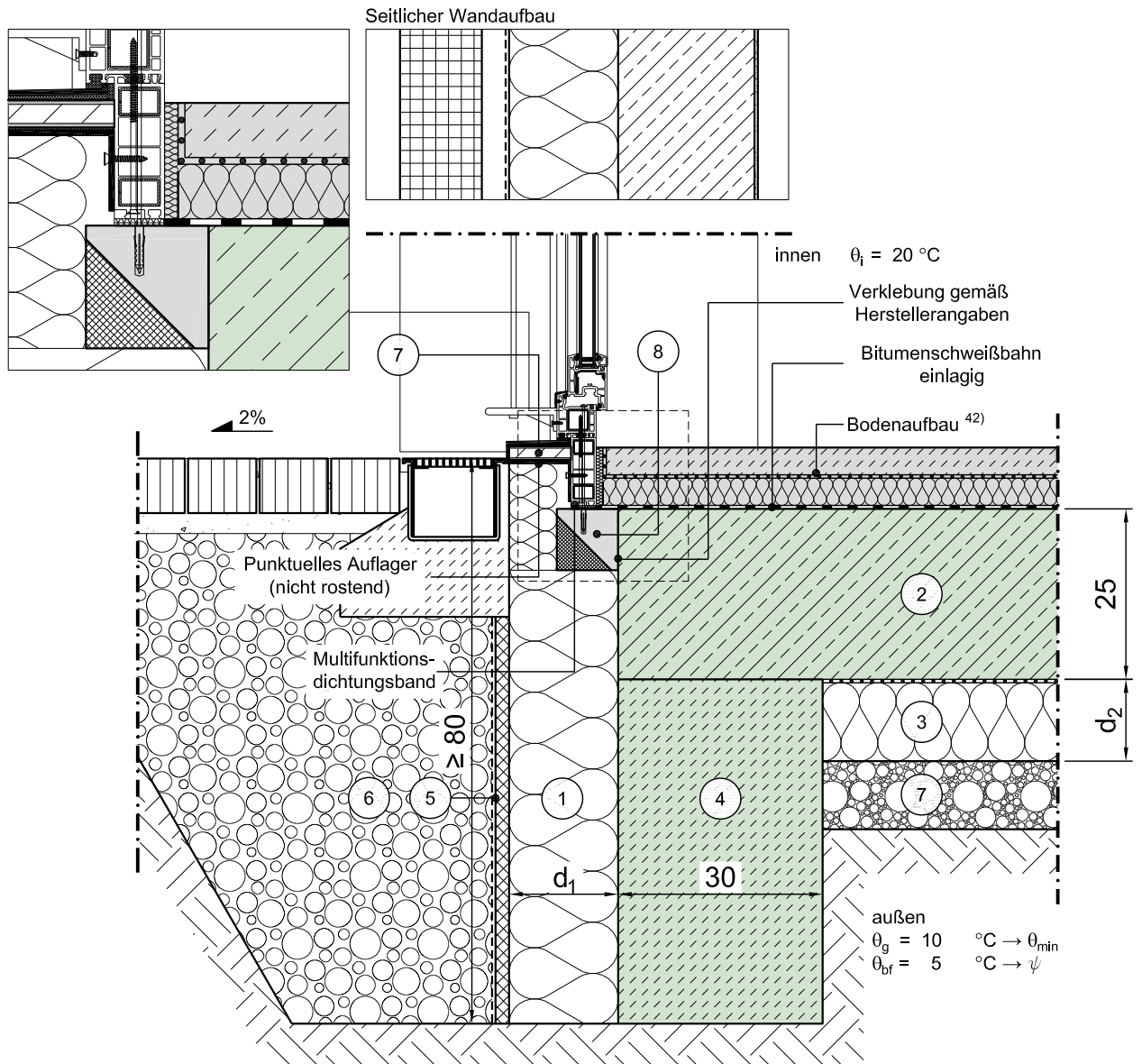


Konstruktionsbeschreibung

Modell-Nr.	06-21-01-03
Konstruktionsart	Großformatige vorgehängte Stahlbetonfassade
Anschluss	Bodenplatte im Sockelbereich
Untergruppe	Mit Frostschräge, perimetergedämmt, Frostschräge innenseitig nicht gedämmt

Variante mit Fenster, Fensterlage in der Dämmebene



Vertikalschnitt

Maßstab 1:10

	Schichtbezeichnung	s [m]	ρ [kg/m ³]	λ [W/mK]		Schichtbezeichnung	s [m]	ρ [kg/m ³]	λ [W/mK]
①	Perimeterdämmung	d ₁	-	λ ₁ ²⁴⁾	⑦	verwitterungsbeständiges Material	s.o.	-	3,5
②	Stahlbeton, Beton mit hohem Wassereindringwiderstand	0,25	2300	2,3	⑧	Vorwandmontage - System ⁵⁹⁾	0,09	-	-
③	Perimeterdämmung	d ₂	-	λ ₂	⑨				
④	Frostschräge ²²⁾	0,30	> 1800	2,0	⑩				
⑤	Drainagematte mit Filtervlies	0,025	-	-	⑪				
⑥	Boden / Vefüllmaterial teilweise verdichtet	-	-	2,1	⑫				

Dieses Zeichnungsblatt ist dem "Planungsatlas für den Hochbau" entnommen. Bei der Verwendung ist zu beachten, dass im Gesamtwerk ggf. weitere konstruktionsrelevante Hinweise enthalten sind.