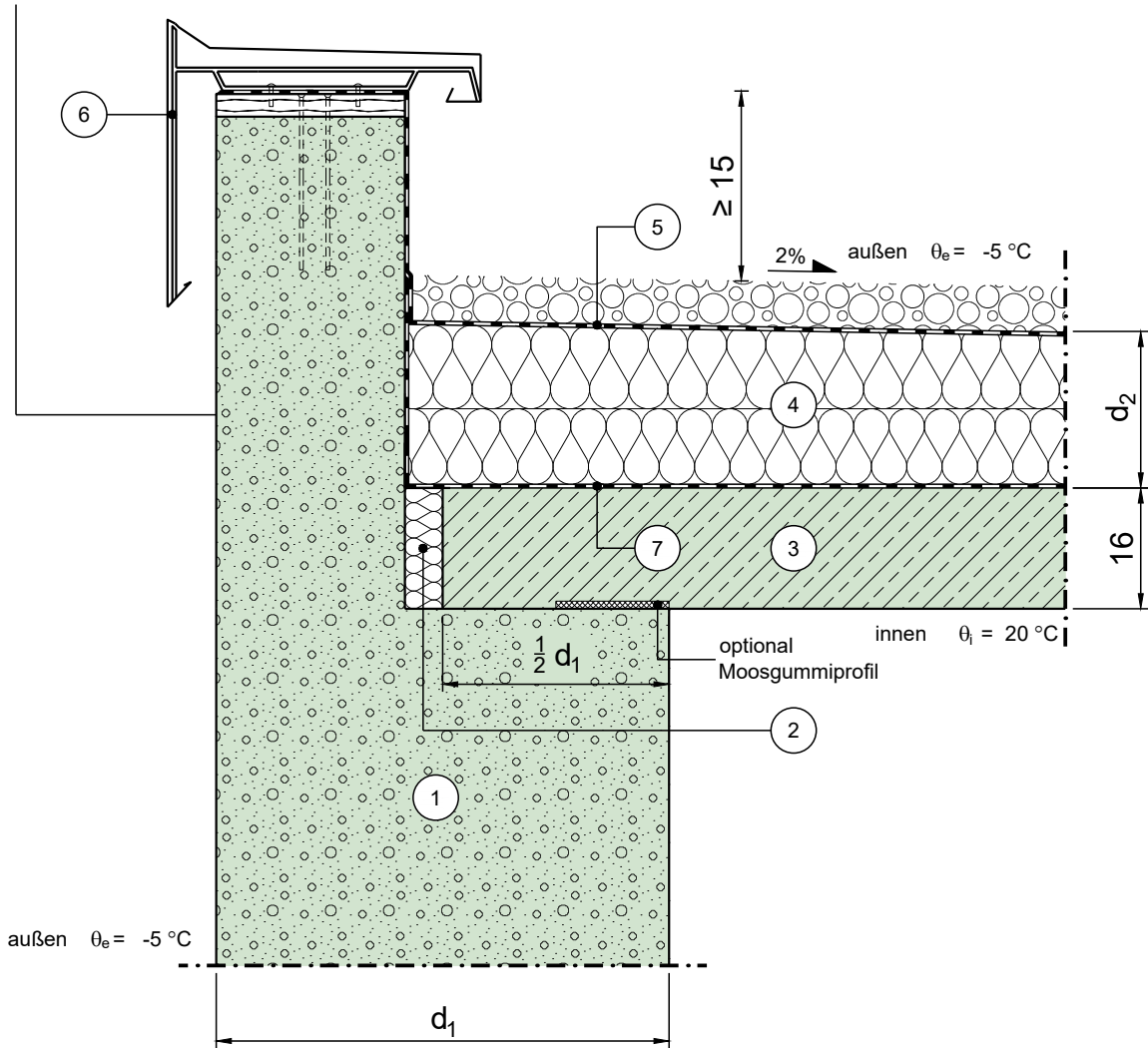


Konstruktionsbeschreibung

Modell-Nr.	08-03-10-01
Konstruktionsart	Einschalige monolithische Außenwand aus Infraleichtbeton
Anschluss	Rand (Traufe / Ortgang) des Flachdaches
Untergruppe	Massivdach, nicht belüftet, ohne Brüstung (nicht begehbar)

Variante

Hydrophobierung der Außenoberfläche zur Begrenzung der Wasseraufnahme empfohlen.



Vertikalschnitt

Maßstab 1:10

	Schichtbezeichnung	s [m]	ρ [kg/m ³]	λ [W/mK]		Schichtbezeichnung	s [m]	ρ [kg/m ³]	λ [W/mK]
①	Infraleichtbeton	d_1	< 800	λ_1	⑦	Kunststoffdampfsperre	-	-	-
②	Wärmedämmung	0,05	-	0,040	⑧				
③	Stahlbeton ³⁾	16	2300	2,3	⑨				
④	Wärmedämmung ¹⁴⁾ (als Gefälledämmung)	d_2	-	λ_2	⑩				
⑤	Kunststoffdachabdichtung nach Flachdachrichtlinie / DIN 18531	-	-	-	⑪				
⑥	Attikaprofil (z.B. aus Aluminium)	-	-	-	⑫				