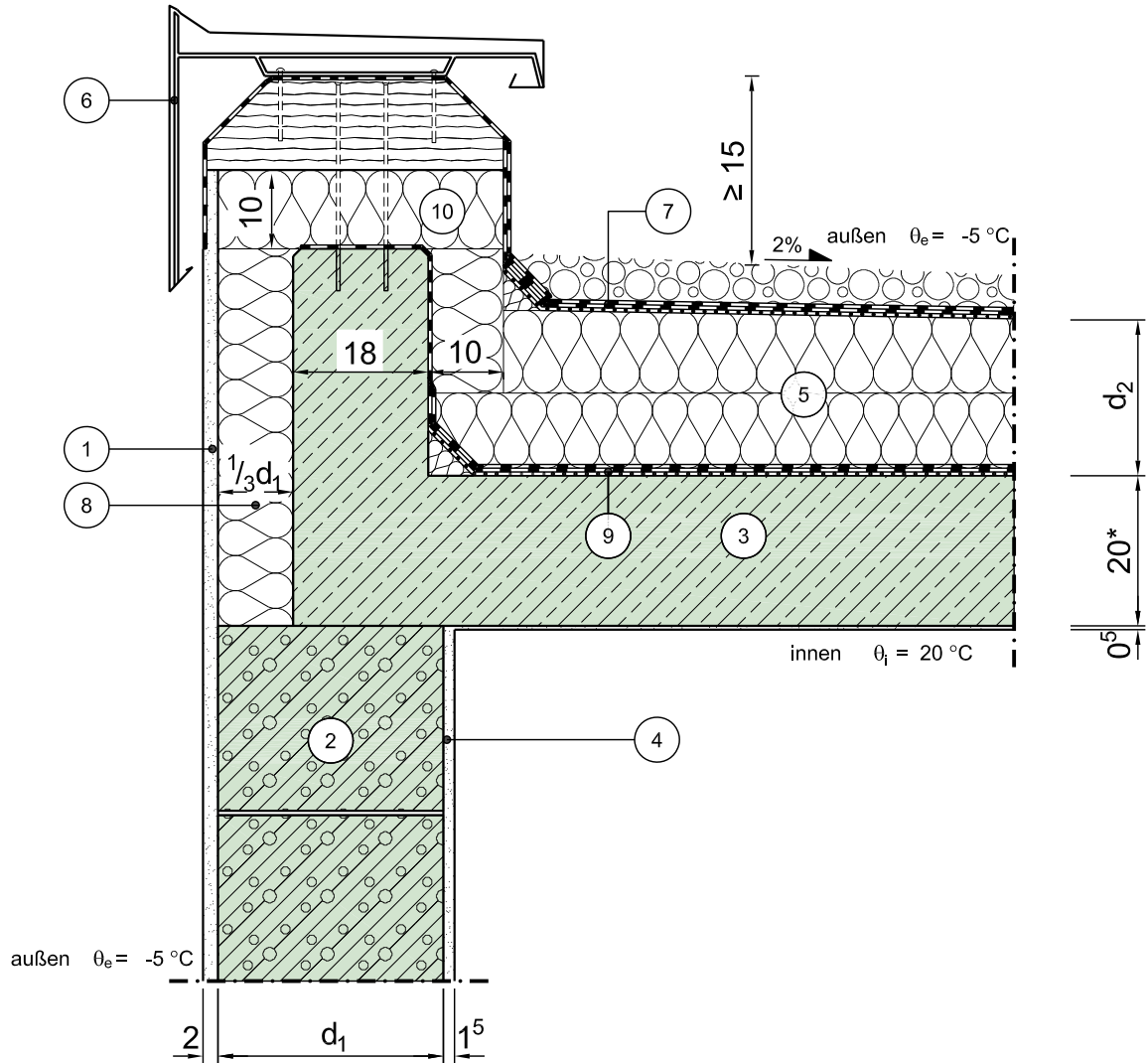


# Konstruktionsbeschreibung

Modell-Nr.	14-03-01-01
Konstruktionsart	Einschalige monolithische Außenwand aus Leichtbeton (BV Leichtbeton)
Anschluss	Rand (Traufe / Ortgang) des Flachdaches
Untergruppe	Massivdach, nicht belüftet, Attika umlaufend gedämmt, ohne Brüstung (nicht begehbar)

Variante



\* auch für andere Dicken gültig

Vertikalschnitt

Maßstab 1:10

	Schichtbezeichnung	s [m]	$\rho$ [kg/m <sup>3</sup> ]	$\lambda$ [W/mK]		Schichtbezeichnung	s [m]	$\rho$ [kg/m <sup>3</sup> ]	$\lambda$ [W/mK]
①	Außenputz	0,02	900	0,31	⑦	Dachabdichtung nach Flachdachrichtlinie	-	-	-
②	Haufwerksporiger Leichtbeton (LAC) <sup>1)</sup>	d <sub>1</sub>	-	$\lambda_1$	⑧	Wärmedämmung	$\frac{1}{3} d_1$	-	0,035
③	Stahlbeton	0,20	2300	2,3	⑨	Dampfsperre auf Trennschicht	-	-	-
④	Innenputz	0,015	1200	0,51	⑩	Wärmedämmung	0,10	-	0,035
⑤	Wärmedämmung <sup>14)</sup> (als Gefälledämmung)	d <sub>2</sub>	-	$\lambda_2$	⑪				
⑥	Attikapprofil (z.B. aus Aluminium)	-	-	-	⑫				