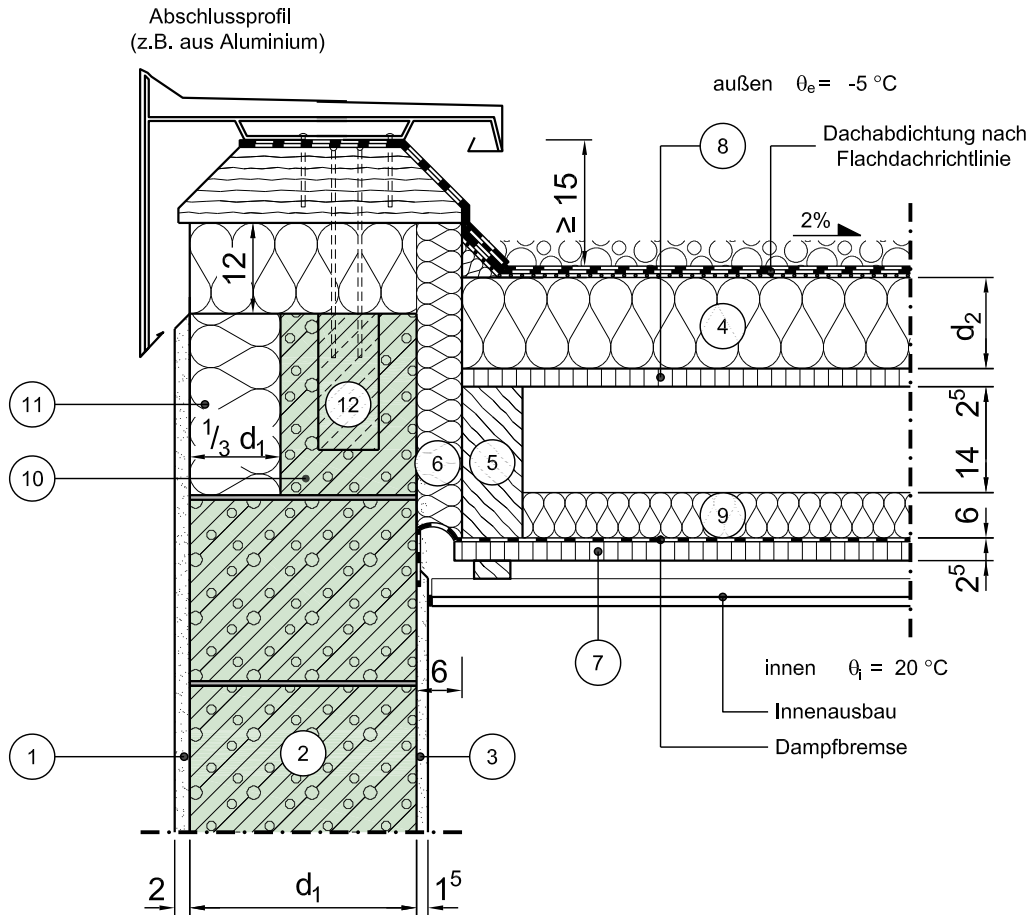


Konstruktionsbeschreibung

Modell-Nr.	14-03-41-02
Konstruktionsart	Einschalige monolithische Außenwand aus Leichtbeton (BV Leichtbeton)
Anschluss	Rand (Traufe / Ortgang) des Flachdaches
Untergruppe	Holzdach mit Zwischensparrendämmung, nicht belüftet, Attika umlaufend gedämmt, ohne Brüstung (nicht begehbar)

Variante



Vertikalschnitt

Maßstab 1:10

	Schichtbezeichnung	s [m]	ρ [kg/m ³]	λ [W/mK]		Schichtbezeichnung	s [m]	ρ [kg/m ³]	λ [W/mK]
①	Außenputz	0,02	900	0,31	⑦	Holzwerkstoffplatte (z.B. OSB-Platte)	0,025	650	0,13
②	Haufwerksporiger Leichtbeton (LAC) ¹⁾	d ₁	-	λ_1	⑧	Schalung mit Trenn- und Ausgleichsschicht	0,025	650	0,13
③	Innenputz	0,015	1200	0,51	⑨	Wärmedämmung ¹⁰⁾	0,06	-	λ_2
④	Wärmedämmung ¹⁰⁾	d ₂	-	λ_2	⑩	U-Stein	-	1000	0,27
⑤	Dachsparren	0,08	500	0,13	⑪	Wärmedämmung	1/3 d ₁	-	0,035
⑥	Wärmedämmung ¹¹⁾	s.o.	-	0,035	⑫	Ringanker	-	2300	2,3

Dieses Zeichnungsblatt ist dem "Planungsatlas für den Hochbau" entnommen.
Bei der Verwendung ist zu beachten, dass im Gesamtwerk ggf. weitere konstruktionsrelevante Hinweise enthalten sind.