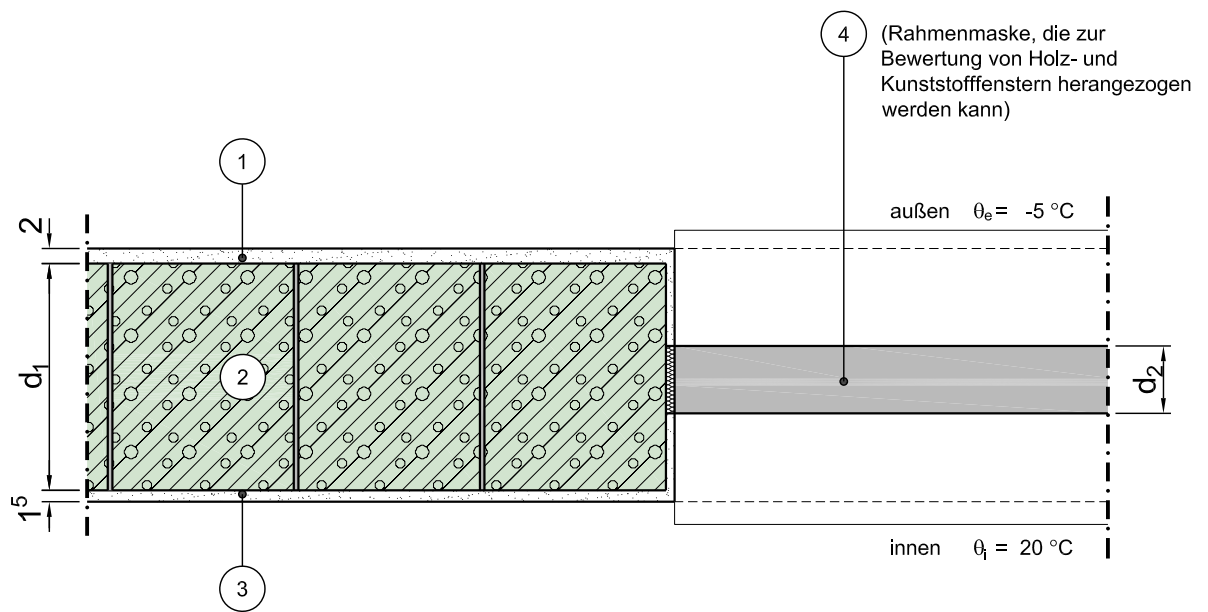


Konstruktionsbeschreibung

Modell-Nr.	14-20-11-01
Konstruktionsart	Einschalige monolithische Außenwand aus Leichtbeton (BV Leichtbeton)
Anschluss	Randanschlüsse ohne zusätzliche thermische Einflüsse (z.B. Fensterlaibung)
Untergruppe	Fenster- oder Türlaibung
Variante	Fenster/Tür, Lage im mittleren Drittel gilt auch für Rollladenführungsschienen



Horizontalschnitt

Maßstab 1:10

	Schichtbezeichnung	s [m]	ρ [kg/m ³]	λ [W/mK]		Schichtbezeichnung	s [m]	ρ [kg/m ³]	λ [W/mK]
①	Außenputz	0,02	900	0,31	⑦				
②	Haufwerksporiger Leichtbeton (LAC) ¹⁾	d ₁	-	λ_1	⑧				
③	Innenputz	0,015	1200	0,51	⑨				
④	Tür / Fensterelement ^{4a) 4b)}	d ₂	-	0,13	⑩				
⑤					⑪				
⑥					⑫				

Dieses Zeichnungsblatt ist dem "Planungsatlas für den Hochbau" entnommen.
Bei der Verwendung ist zu beachten, dass im Gesamtwerk ggf. weitere konstruktionsrelevante Hinweise enthalten sind.