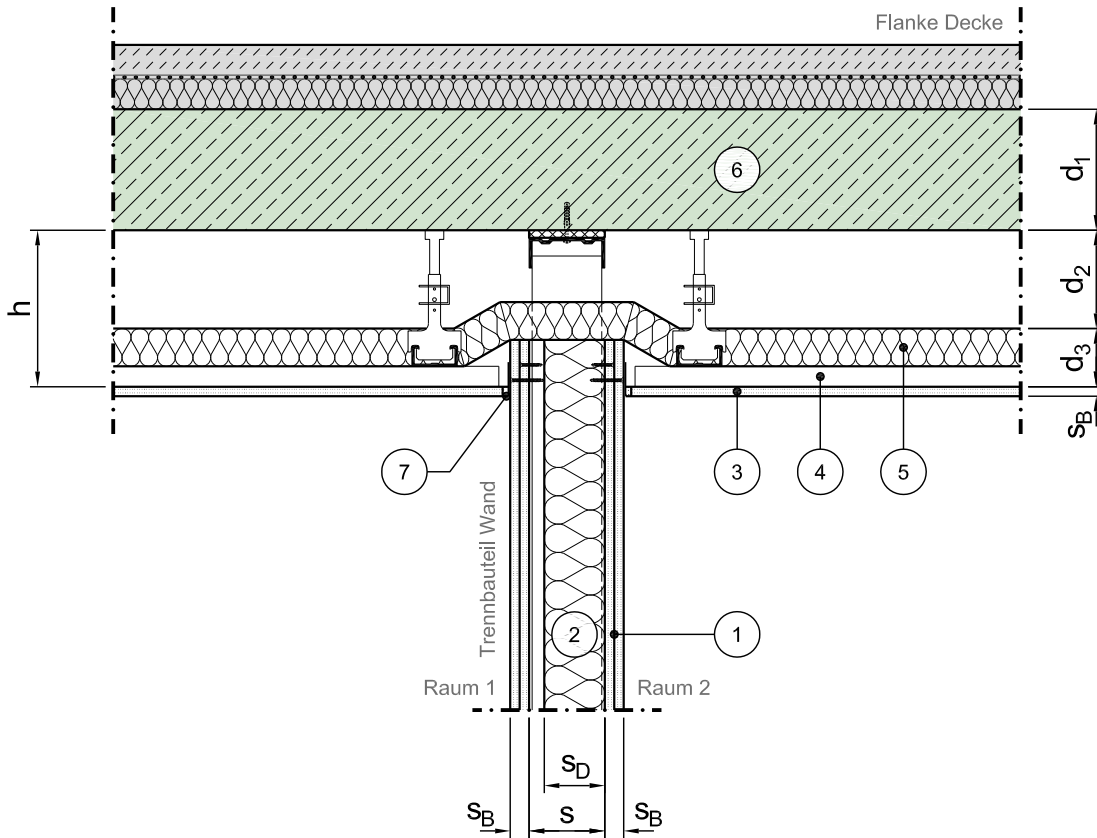


# Konstruktionsbeschreibung

Modell-Nr.	01-10-05-25-10-0031
Bauweise Trennbauteil	Metallständerwand, Einfachständerwand
Anschluss	Innenwand an Decke
Bauweise Flanke	Massivdecke mit Unterdecke
Stoßstelle	T-Stoß, dichter Anschluss
Variante	Trennbauteilanschluss an Massivdecke mit Trennung der Unterdecke in Decklage und Unterkonstruktion



Vertikalschnitt

Maßstab 1:10

	Schichtbezeichnung		Schichtbezeichnung		Schichtbezeichnung
①	Gipsplatte <sup>3)</sup> <sup>15)</sup>	⑤	Hohlraumfüllung <sup>17)</sup> <sup>21)</sup>	⑨	
②	Ständerwerk mit Hohlraumfüllung <sup>15)</sup> <sup>21)</sup>	⑥	Stahlbeton <sup>9)</sup>	⑩	
③	Gipsplatte <sup>3)</sup> <sup>17)</sup>	⑦	Trennstreifen mit Spachtel <sup>22)</sup>	⑪	
④	Unterdecke mit Unterkonstruktion aus Holzlatten oder Deckenprofilen <sup>17)</sup>	⑧		⑫	

Dieses Zeichnungsblatt ist dem "Planungsatlas für den Hochbau" entnommen.  
Bei der Verwendung ist zu beachten, dass im Gesamtwerk ggf. weitere konstruktionsrelevante Hinweise enthalten sind.