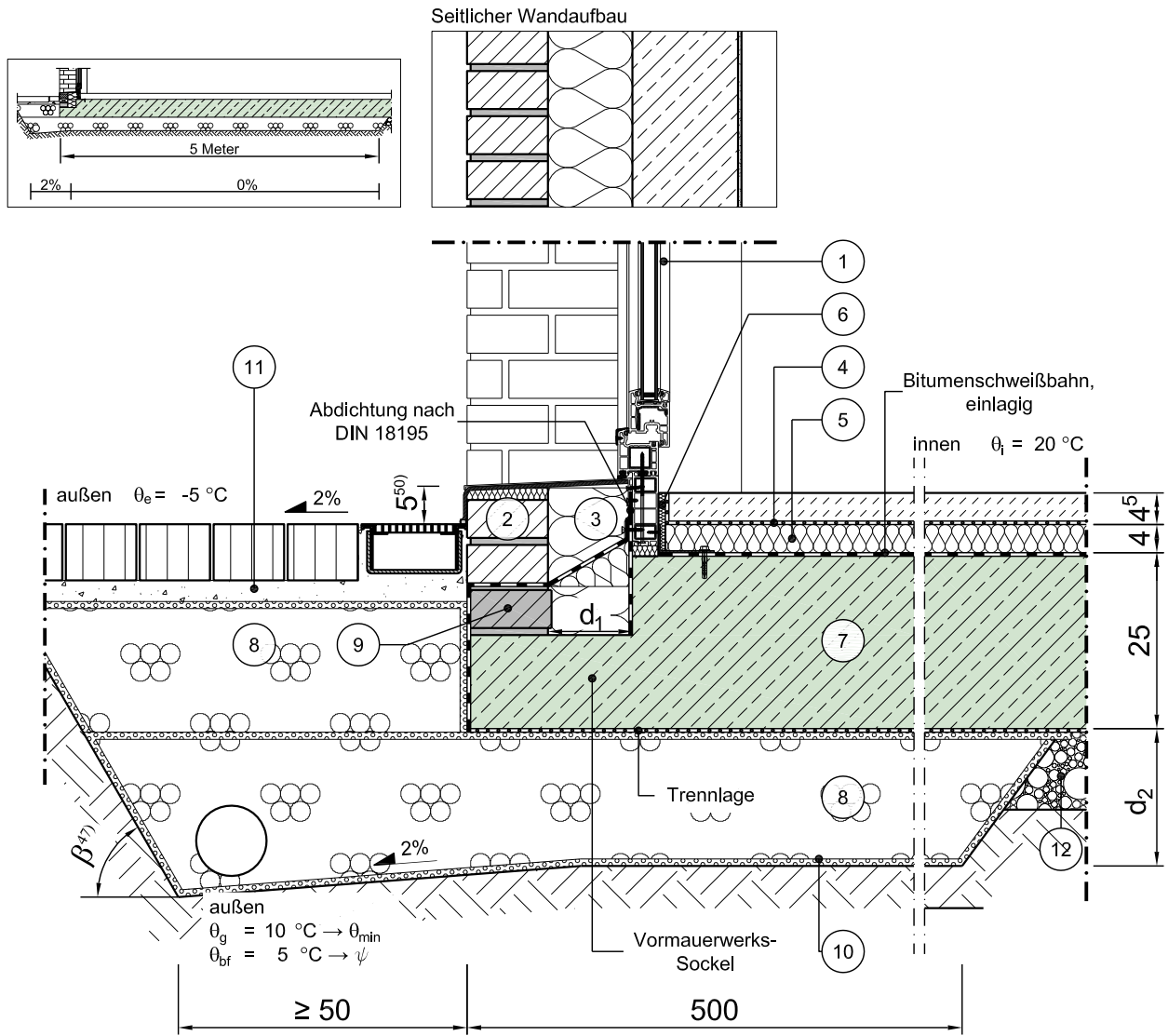


Konstruktionsbeschreibung



Modell-Nr.	03-21-12-02
Konstruktionsart	Zweischalige Außenwand aus Normalbeton mit Kerndämmung
Anschluss	Bodenplatte im Sockelbereich
Untergruppe	Bodenplattenpolster aus Glasschaumschotter / Glasschaumgranulat Variante 1, randgedämmte Bodenplatte
Variante	Fenster/Tür in Wandebene



Vertikalschnitt

Maßstab 1:10

	Schichtbezeichnung	s [m]	ρ [kg/m ³]	λ [W/mK]		Schichtbezeichnung	s [m]	ρ [kg/m ³]	λ [W/mK]
1	Tür / Fensterelement ^{4a)}	0,07	-	λ_{Fen} ^{4b)}	7	Stahlbeton, Beton mit hohem Wassereindringwiderstand	0,25	2300	2,3
2	Verblendmauerwerk	0,115	1800	0,99	8	Glasschaumgranulat oder -schotter	s.o.	-	λ_2
3	Perimeterdämmung	d_1	-	λ_1	9	Kimmstein (z.B. FOAMGLAS)	0,115	-	0,058
4	Estrich auf Trennlage	0,045	2000	1,4	10	Geotextil GRK 3 / 4 ^{4b)}	-	-	-
5	Trittschalldämmung	0,04	-	0,040	11	Boden / Verfüllmaterial teilweise verdichtet	-	-	2,1
6	Randdämmstreifen	0,01	-	0,040	12	Kapillarbrechende Schicht	-	-	2,1

Dieses Zeichnungsblatt ist dem "Planungsatlas für den Hochbau" entnommen. Bei der Verwendung ist zu beachten, dass im Gesamtwerk ggf. weitere konstruktionsrelevante Hinweise enthalten sind.