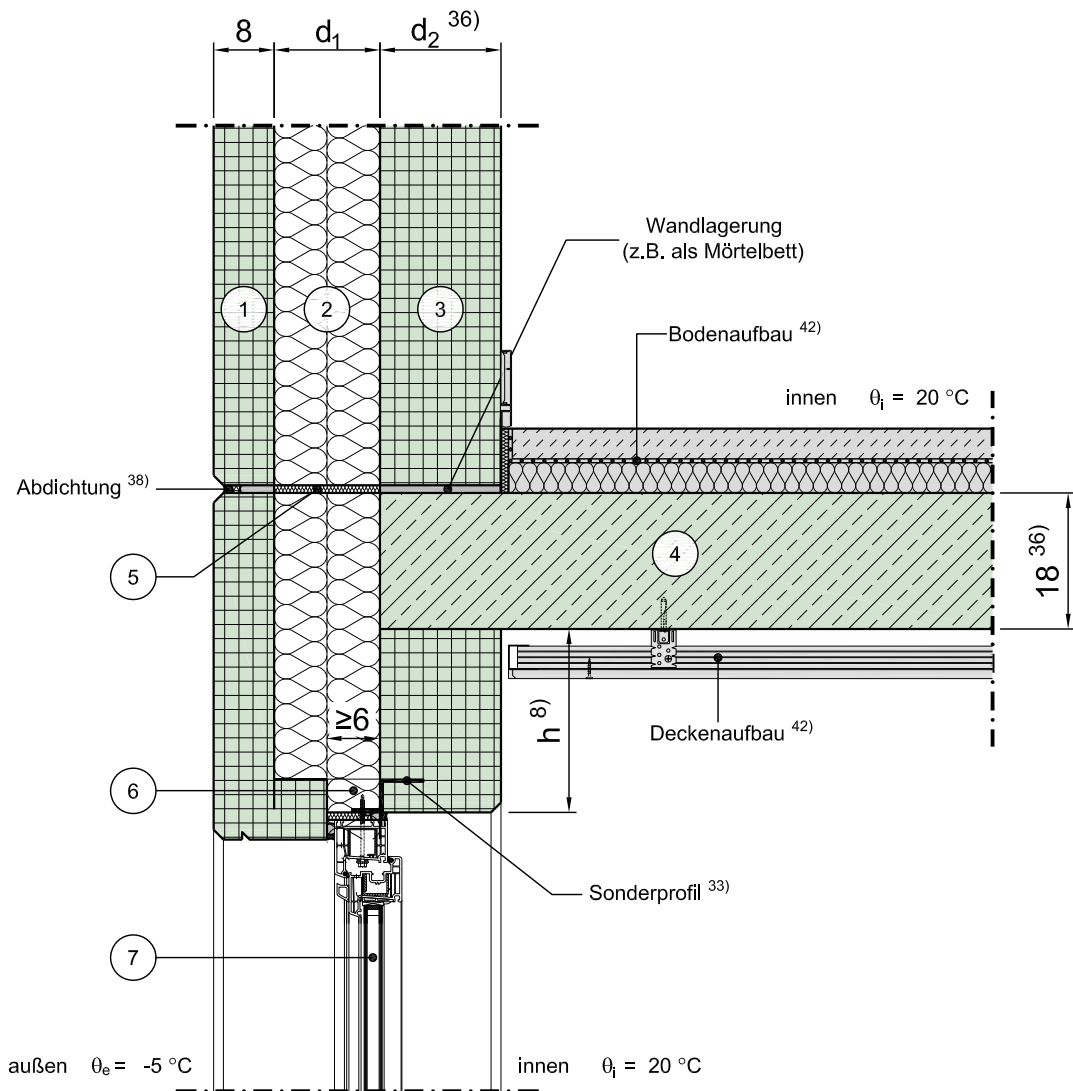


# Konstruktionsbeschreibung

Modell-Nr. 05-13-01-05  
 Konstruktionsart Stb.-Sandwichfassade  
 Anschluss Einbindende Decke in Außenwand  
 Untergruppe

Variante Fenster/Tür im unterem Geschoss (Fenstersturz), in der Dämmebene, Var. 2



Vertikalschnitt

Maßstab 1:10

	Schichtbezeichnung	s [m]	ρ [kg/m <sup>3</sup> ]	λ [W/mK]		Schichtbezeichnung	s [m]	ρ [kg/m <sup>3</sup> ]	λ [W/mK]
①	Vorsatzschicht	0,08	2300	2,3	⑦	Tür / Fensterelement <sup>4a)</sup>	0,07	-	λ <sub>Fen</sub> <sup>4b)</sup>
②	Kerndämmung	d <sub>1</sub>	-	λ <sup>24)</sup>	⑧				
③	Tragschicht	d <sub>2</sub> <sup>36)</sup>	2300	2,3	⑨				
④	Stahlbeton	0,18 <sup>36)</sup>	2300	2,3	⑩				
⑤	Fugendämmung <sup>37)</sup>	-	-	-	⑪				
⑥	Dämmung	s.o.	-	λ <sub>1</sub>	⑫				

Dieses Zeichnungsblatt ist dem "Planungsatlas für den Hochbau" entnommen.  
 Bei der Verwendung ist zu beachten, dass im Gesamtwerk ggf. weitere konstruktionsrelevante Hinweise enthalten sind.