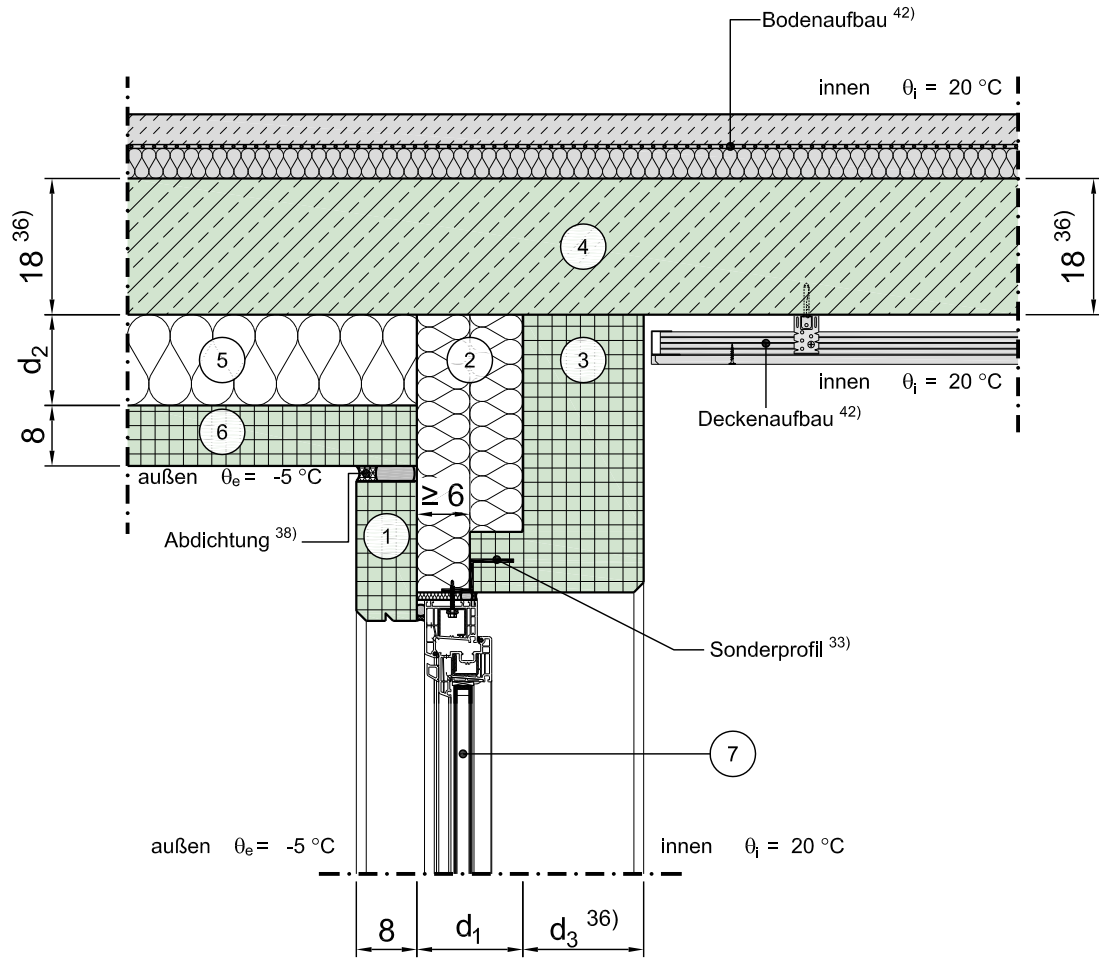


# Konstruktionsbeschreibung

Modell-Nr.	05-17-01-04
Konstruktionsart	Stb.-Sandwichfassade
Anschluss	Loggien, Erker, Balkone, Terrassen, Durchfahrten - oberer Anschluss aufgehende Wand
Untergruppe	
Variante	Fenster/Tür im unterem Geschoss (Fenstersturz), in der Dämmebene, Var. 1



Vertikalschnitt

Maßstab 1:10

	Schichtbezeichnung	s [m]	ρ [kg/m <sup>3</sup> ]	λ [W/mK]		Schichtbezeichnung	s [m]	ρ [kg/m <sup>3</sup> ]	λ [W/mK]
①	Vorsatzschicht	0,08	2300	2,3	⑦	Tür / Fensterelement <sup>4a)</sup>	0,07	-	λ <sub>Fen</sub> <sup>4b)</sup>
②	Kerndämmung	d <sub>1</sub>	-	λ <sub>1</sub>	⑧				
③	Tragschicht	d <sub>3</sub> <sup>36)</sup>	2300	2,3	⑨				
④	Stahlbeton	0,18	2300	2,3	⑩				
⑤	Kerndämmung	d <sub>2</sub>	-	λ <sub>2</sub> <sup>24)</sup>	⑪				
⑥	Fertigteilschicht	0,08	2300	2,3	⑫				