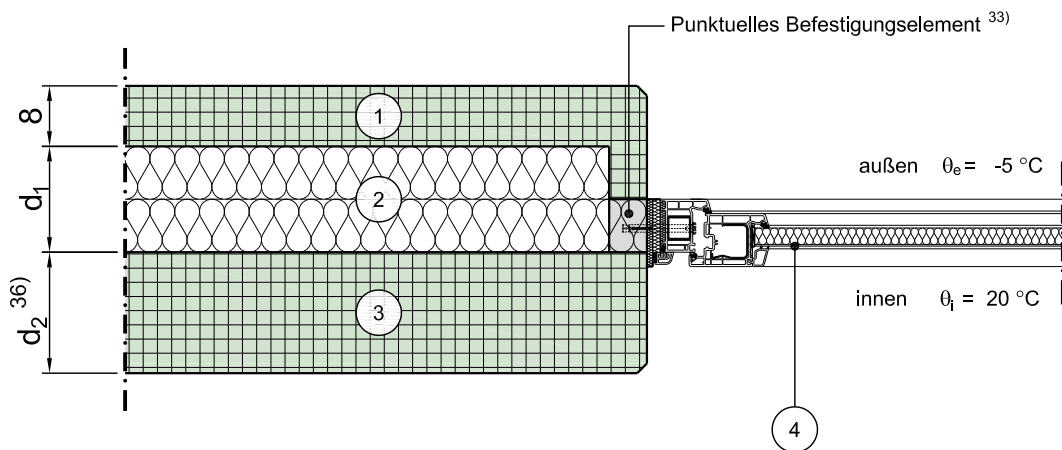


Konstruktionsbeschreibung

Modell-Nr.	05-20-12-05
Konstruktionsart	Stb.-Sandwichfassade
Anschluss	Randanschlüsse ohne zusätzliche thermische Einflüsse (z.B. Fensterlaibung)
Untergruppe	Türlaibung, mit Blockzarge
Variante	Tür mit Blockzarge in Dämmebene, Var. 2



Horizontalschnitt

Maßstab 1:10

	Schichtbezeichnung	s [m]	ρ [kg/m ³]	λ [W/mK]		Schichtbezeichnung	s [m]	ρ [kg/m ³]	λ [W/mK]
①	Vorsatzschicht	0,08	2300	2,3	⑦				
②	Kerndämmung	d ₁	-	$\lambda^{24)}$	⑧				
③	Tragschicht	d ₂ ³⁶⁾	2300	2,3	⑨				
④	Tür / Fensterelement ^{4a)}	0,07	-	$\lambda_{\text{Fen}}^{4b)}$	⑩				
⑤					⑪				
⑥					⑫				

Dieses Zeichnungsblatt ist dem "Planungsatlas für den Hochbau" entnommen.
Bei der Verwendung ist zu beachten, dass im Gesamtwerk ggf. weitere konstruktionsrelevante Hinweise enthalten sind.